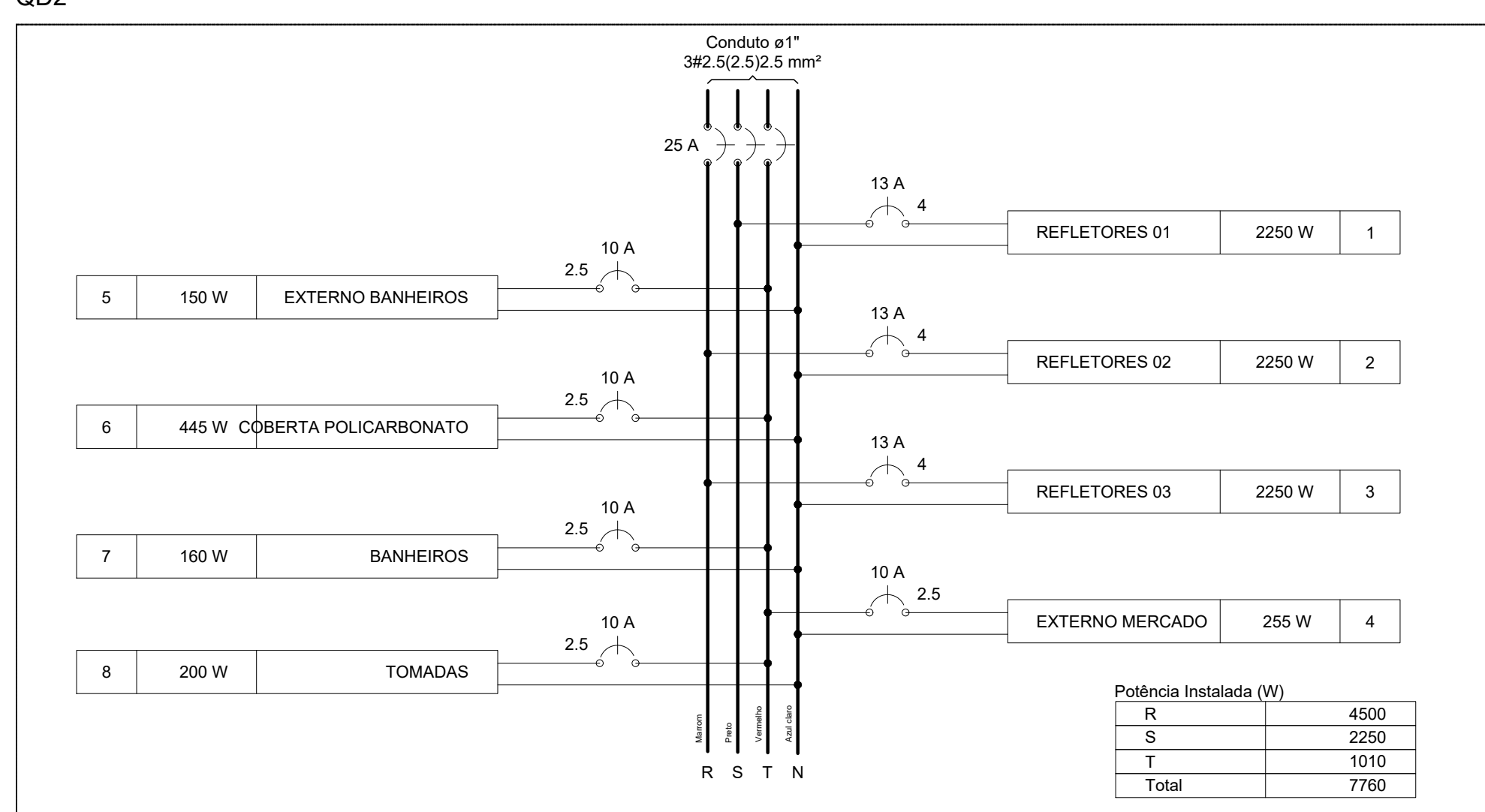
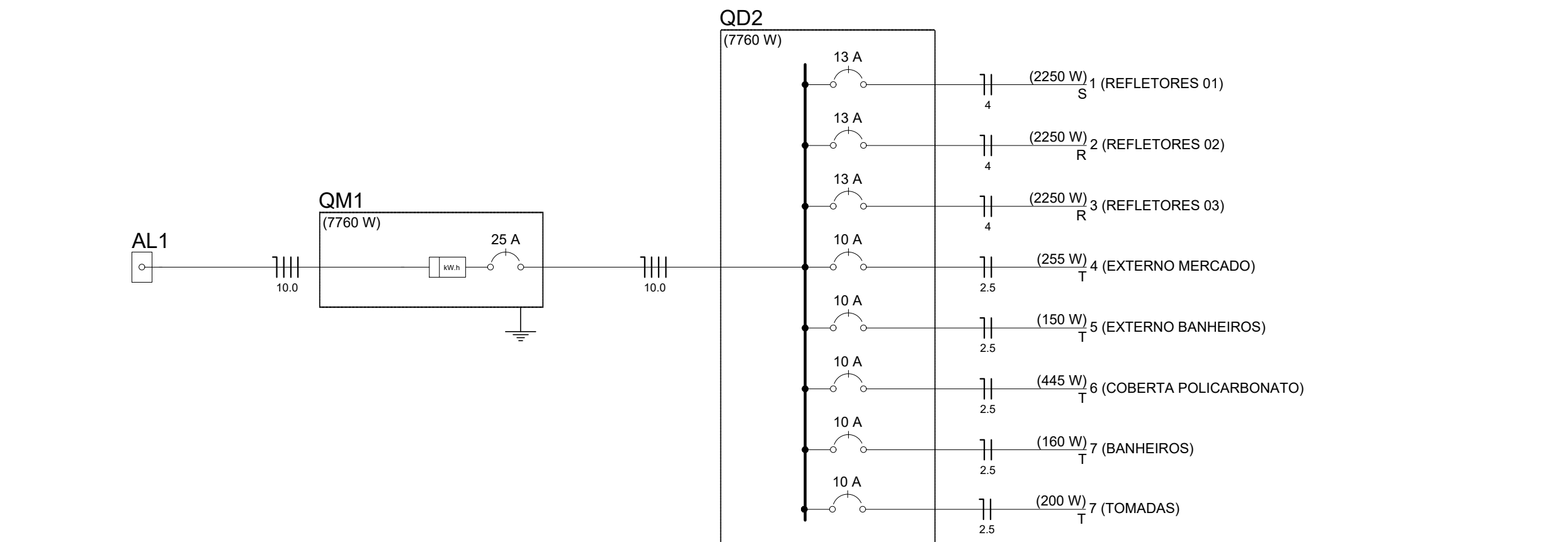


Quadro de Cargas (QD2)															
Circuito	Descrição	Esquema	Método de inst.	V (V)	Iluminação (W)	Pot. tot. (VA)	Pot. tot. (W)	Fases	Pot. - R (W)	Pot. - S (W)	Pot. - T (W)	FCIT	FCA	I ² (A ²)	Seção (mm ²)
1	REFLETORES 01	F+N	B1	220 V	15	32	40	250							
2	REFLETORES 02	F+N	B1	220 V	9	2473	2250	S	2250	2250					
3	REFLETORES 03	F+N	B1	220 V	9	2473	2250	R	2250	2250					
4	EXTERNO MERCADO	F+N	B1	220 V	17	255	255	T							
5	EXTERNO BANHEIROS	F+N	B1	220 V	10	150	150	T							
6	COBERTA POLICARBONATO	F+N	B1	220 V	3	550	445	T							
7	BANHEIROS	F+N	B1	220 V	5	176	160	T							
a					2	70	64	T							
b					2	70	64	T							
c					1	35	32	T							
8	TOMADAS				1	200	200	T							
TOTAL					30	5	10	27	8548	7760	R+S+T	4500	2250	1010	1,00



Legenda

Caixa de passagem de embutir no piso

Entrada de serviço aérea - Saída aérea

Interruptor simples - 1 tecla a 1,10m do piso

Interruptor simples 2 teclas - 1,10m do piso

Luminária pl/ lamp. fluor. tubular - embutir

Luminária pl/ lamp. incand. decorativa amarela - parede

Luminária Led Industrial High bay Branco Fric 6500K

Luminária spot pl/ floor. compacta tripla - sobrepor

Quadro de distribuição - embutir a 1,50m do piso

Quadro de medição embutir a 1,50m do piso

Condutor fase, neutro, retorno e terra

ELETRODUTO RÍGIDO ROSCÁVEL, PVC, DN 32 MM (1")

ELETRODUTO RÍGIDO ROSCÁVEL, PVC, DN 52 MM (1") NO PISO

NOTAS:

1 - O CORTO DE CADA E FASE - ACI LAMPADA AMB. ACI INDICÁVEL DO ALUMINIL, EXPRESSA MENOS DE 1,5 m.

1.1 - SUPORTE DE CORTO - ACI LAMPADA AMB. ACI INDICÁVEL DO ALUMINIL, EXPRESSA MENOS DE 1,5 m.

1.2 - A CADA DE VOLT. POR CADA DE PROTEÇÃO 2-35, CONTRA CORTO COM A PARTE ENERGIZADA E CONTRA PENETRAÇÃO DE LÍQUIDOS, CONTINUA SEM-DICA.

2 - TRATAMENTO E PINTURA.

3 - PROTEÇÃO ANTI-CORROSÃO - ZINCOEM POR ENERSO A SENTE CONFORME NBR-6403, SENDO O REVESTIMENTO DE ZINCO COM ESPESURA MENOS DE 75 µm e INCHA MENOS DE 180 g/m².

4 - PINTURA - CORA A PROTEÇÃO ANTI-CORROSÃO, DO PISO DE APLICADA A TINTA DE ACABAMENTO NA COR CINZA-CLARO E NEM-DECO 4074-2.

5 - ACESSÓRIOS.

6 - O LANTERNA DE BANDA TENSÃO AUTOMÁTICO, TENDONAMENTADO A SEED, EM CADA RELAXADA DE ABERTURA LIVRE.

7 - TUBULAÇÃO TUBO DE ALUMINIL, CORRETORETO NORMAL E LAMPADAS DE PROTEÇÃO NORMAL EM CADA CORTO, CORRETORETO NORMALMENTE ABERTO CORA CARACTERÍSTICA DE DESPACHO TIPO "C", FREQUÊNCIA DE 50 Hz, CONFORME NBR-6403, NEM-DECO 4074-2.

8 - A BANDA DE ALUMINIL, CORA A PROTEÇÃO ANTI-CORROSÃO, DO PISO DE APLICADA A TINTA DE ACABAMENTO NA COR CINZA-CLARO E NEM-DECO 4074-2.

9 - ACESSÓRIOS.

10 - O LANTERNA DE BANDA TENSÃO AUTOMÁTICO, TENDONAMENTADO A SEED, EM CADA RELAXADA DE ABERTURA LIVRE.

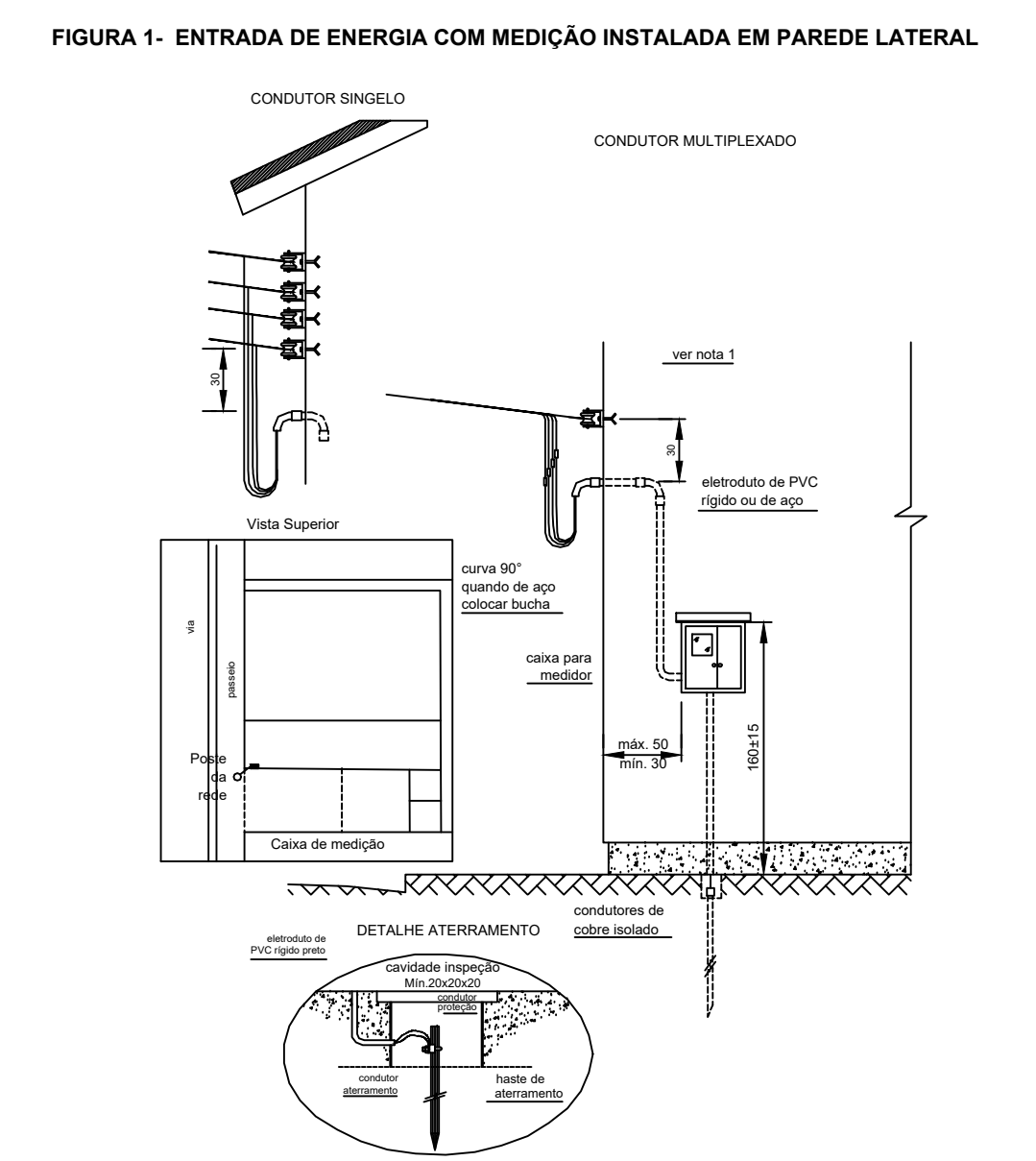
11 - TUBULAÇÃO TUBO DE ALUMINIL, CORRETORETO NORMAL E LAMPADAS DE PROTEÇÃO NORMAL EM CADA CORTO, CORRETORETO NORMALMENTE ABERTO CORA CARACTERÍSTICA DE DESPACHO TIPO "C", FREQUÊNCIA DE 50 Hz, CONFORME NBR-6403, NEM-DECO 4074-2.

12 - ACESSÓRIOS.

13 - A BANDA DE ALUMINIL, CORA A PROTEÇÃO ANTI-CORROSÃO, DO PISO DE APLICADA A TINTA DE ACABAMENTO NA COR CINZA-CLARO E NEM-DECO 4074-2.

14 - ACESSÓRIOS.

15 - ACESSÓRIOS.



NOTAS:

1 - Ver fabricante para quadro que abrigue o medidor.

2 - A armação secundária de um estírio pode ser substituída pela armação secundária de policarbonato.

3 - Medidas em metro, exceto onde indicado.

DETALHAMENTO - ENTRADA DE ENERGIA

Escala S/ESC.

PREFEITURA MUNICIPAL DE ARAPIRACA
Secretaria Municipal de Infraestrutura

PROJETO ELÉTRICO

Título/ Obra: **REFORMA E AMPLIAÇÃO DO MERCADO PÚBLICO DE ARAPIRACA**

Localização: **RUA TEODORICO COSTA, CENTRO ARAPIRACA - AL**

Proprietário/ Responsável:

Prefeitura Municipal de Arapiraca - CNPJ: 12138693/0001-58
Marcos Vinicius da Silva
MARCUS VINICIUS DA SILVA CREA 0216086124

Dados do Projeto: **CT: 1067893-83 /2019**

Assunto: **Planta baixa ELÉTRICO, QUADROS E DIAGRAMAS**

Atenção: Conferir as Medidas no Local

Desenho: Gráfico - SEMINFRA
Data: MAR/ 2021
Escala: Indicada

Prancha Nº: **01/01**